



# คู่มือการเชื่อมต่อไวเลสแลนผ่านเครือข่าย eduroam มหาวิทยาลัยศรีนครินทรวิโรฒ

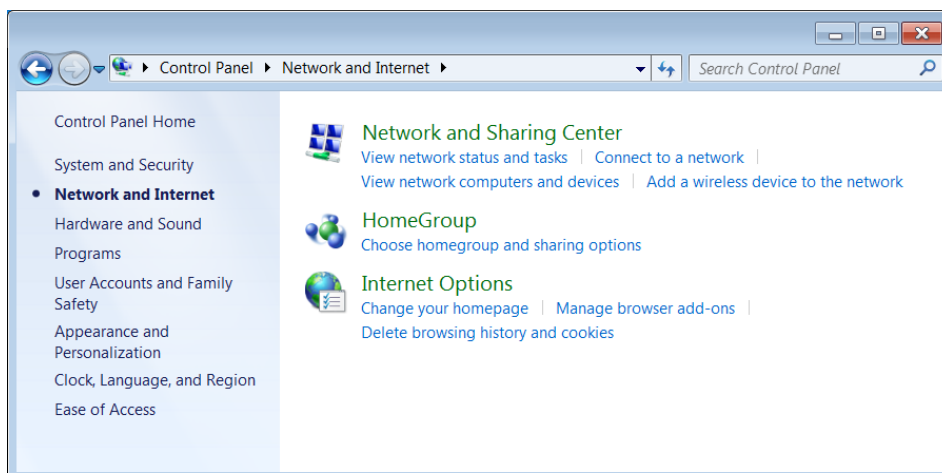
Windows 7

## ขั้นตอนการเชื่อมต่อสำหรับ Windows 7

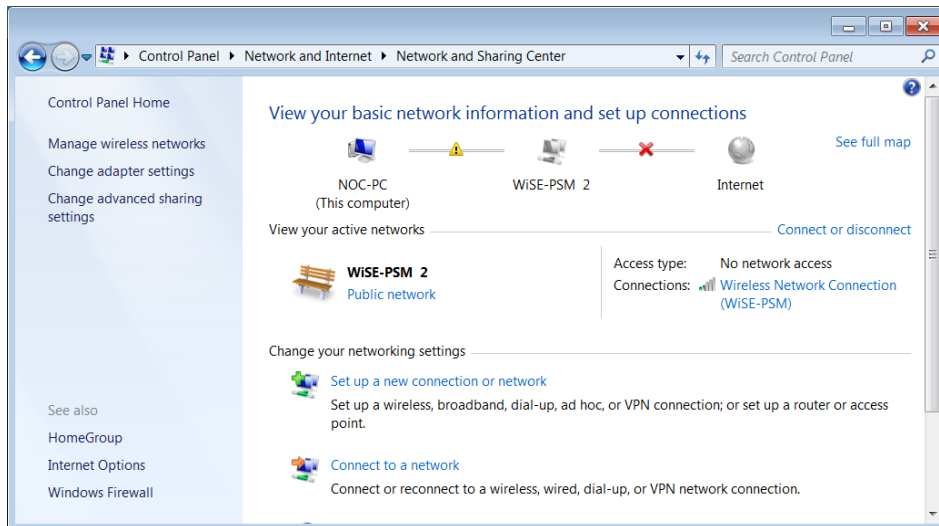
1. คลิก Start menu เลือก Control Panel เลือก Network and Internet



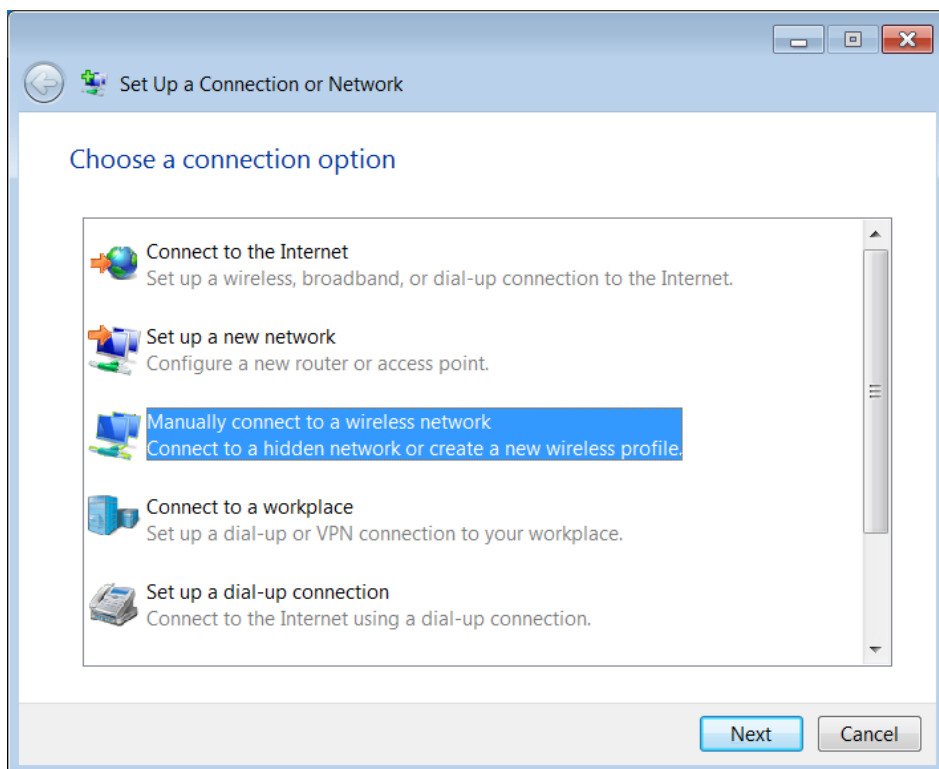
2. คลิก Network and Sharing Center



3. คลิก Set up a new connection or network

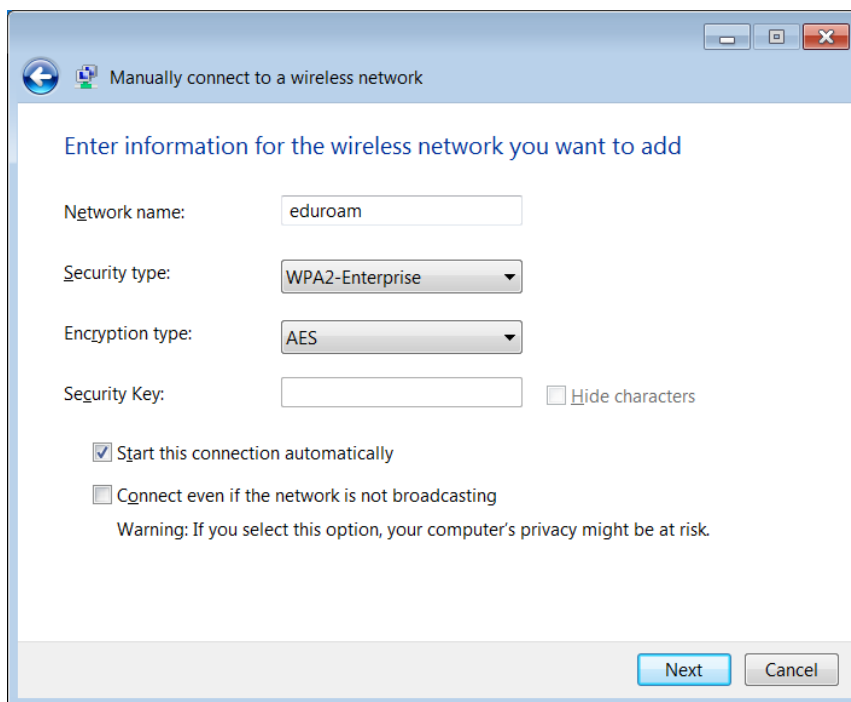


4. คลิก Manually connect to a wireless network คลิกปุ่ม Next

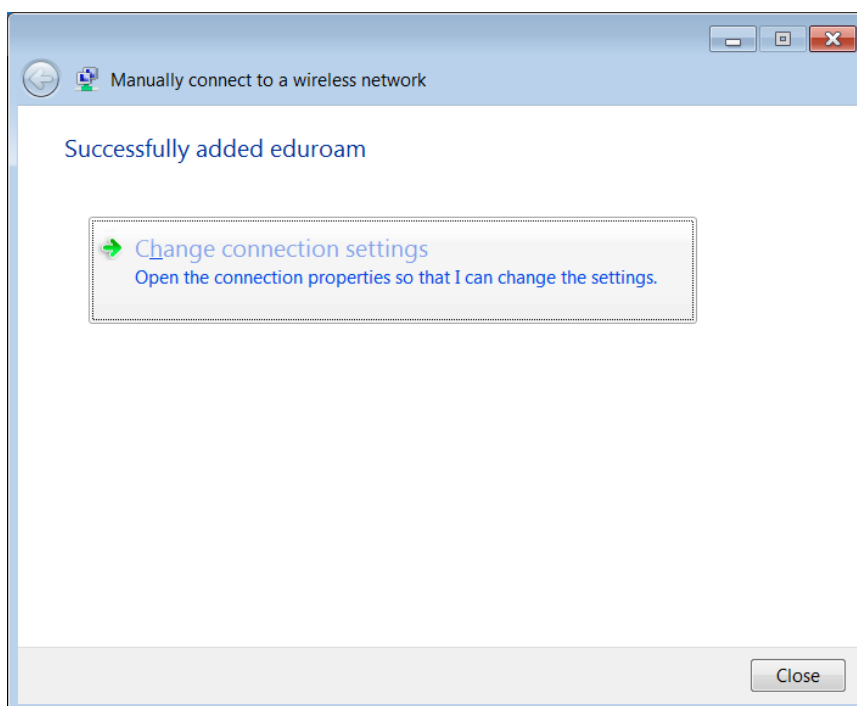


5. กรอกข้อมูลตามหัวข้อต่อไปนี้

- หัวข้อ Network name : ใส่ข้อมูล “eduroam”
- หัวข้อ Security type : เลือก “WPA2-Enterprise”
- หัวข้อ Encryption type : เลือก “AES”

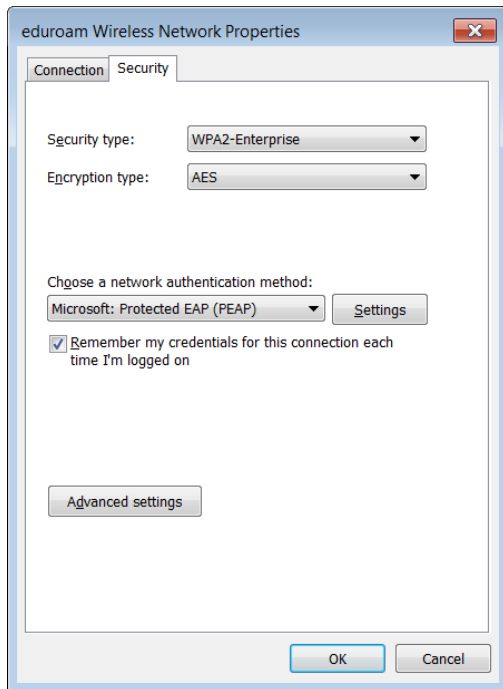


6. คลิก Change connection settings

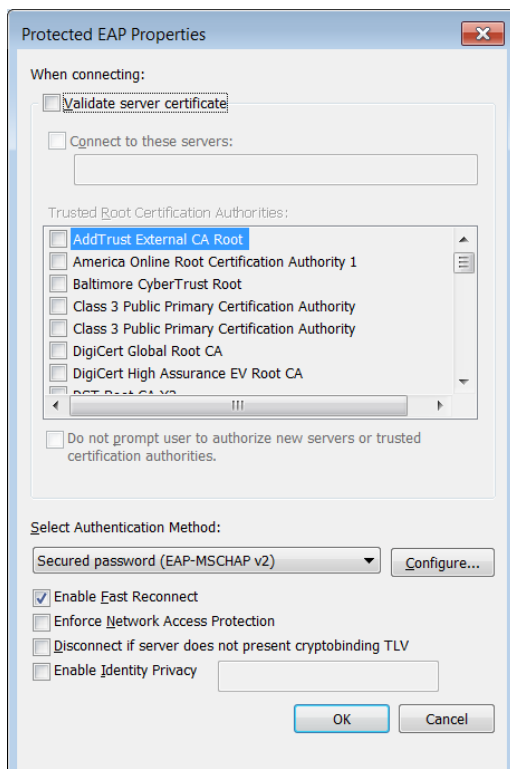


7. คลิกแท็บ Security และคลิกปุ่ม Settings

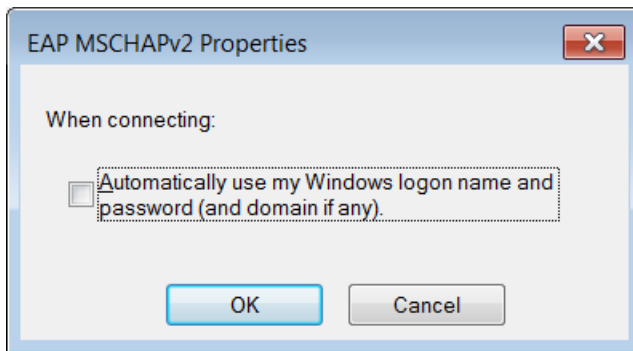
- แท็บ Security หัวข้อ Remember my credentials for this connection...  
คลิกเอาเครื่องหมายถูกออก หากไม่ต้องการให้เครื่องคอมพิวเตอร์จดจำ User name และ Password ไว้



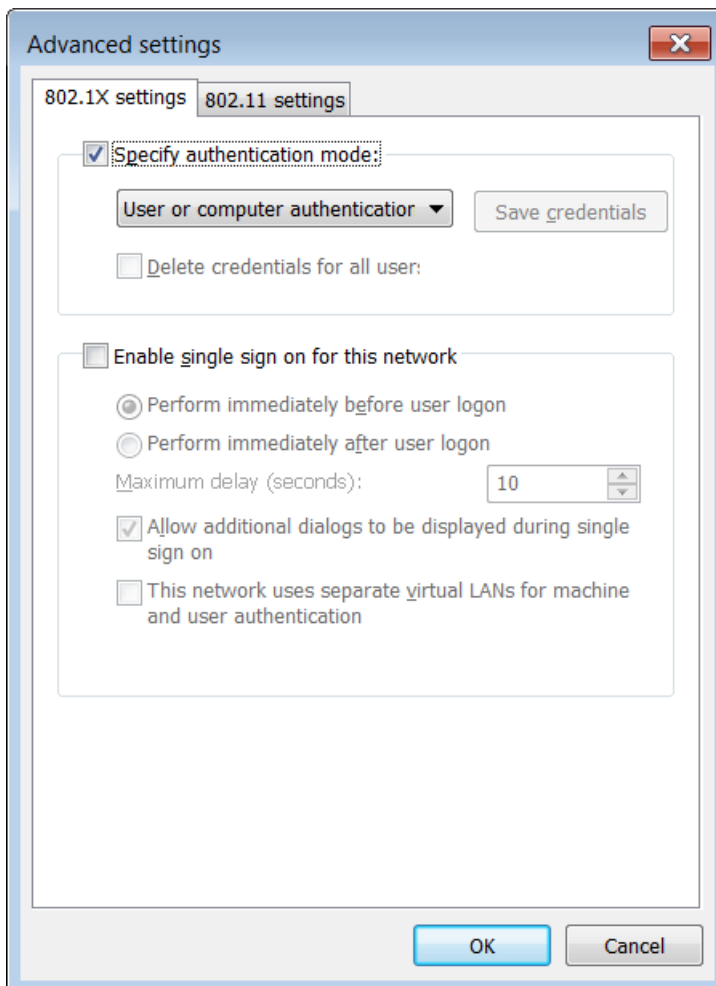
8. คลิกที่ Validate server certificate เพื่อเอาเครื่องหมายถูกออก และคลิกปุ่ม Configure...



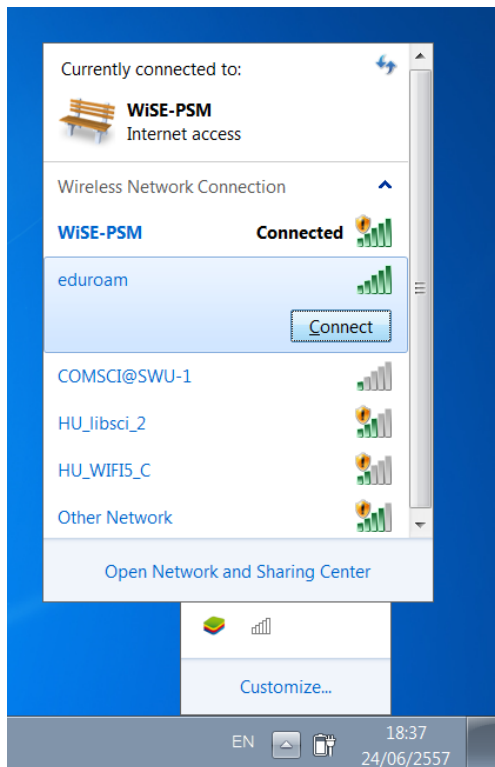
9. คลิกที่ Automatically use my Windows logon name and password เพื่อเอาเครื่องหมายถูกออก และคลิกปุ่ม OK



10. คลิกปุ่ม OK เพื่อออกจากหน้าต่าง Protected EAP Properties
11. คลิกปุ่ม Advanced settings
12. คลิกที่ Specify authentication mode : เพื่อทำเครื่องหมายถูกไว้ เลือก User or computer authenticator และคลิกปุ่ม OK



13. คลิกปุ่ม OK เพื่อออกจากหน้าต่าง eduroam Wireless Network Properties
14. คลิกปุ่ม Close เพื่อออกจากหน้าต่าง Manually connect to a wireless network
15. คลิกที่สัญลักษณ์ไวไฟ (WiFi) ที่มุมล่างขวาของหน้าจอ และคลิกปุ่ม Connect ที่รายการ eduroam



16. กรอกข้อมูล User name และ Password ของสถาบันท่าน และคลิก OK  
ตัวอย่างชื่อบัญชีผู้ใช้
  - [username@swu.ac.th](mailto:username@swu.ac.th) และ password
  - [username@education.edu](mailto:username@education.edu) และ password

