

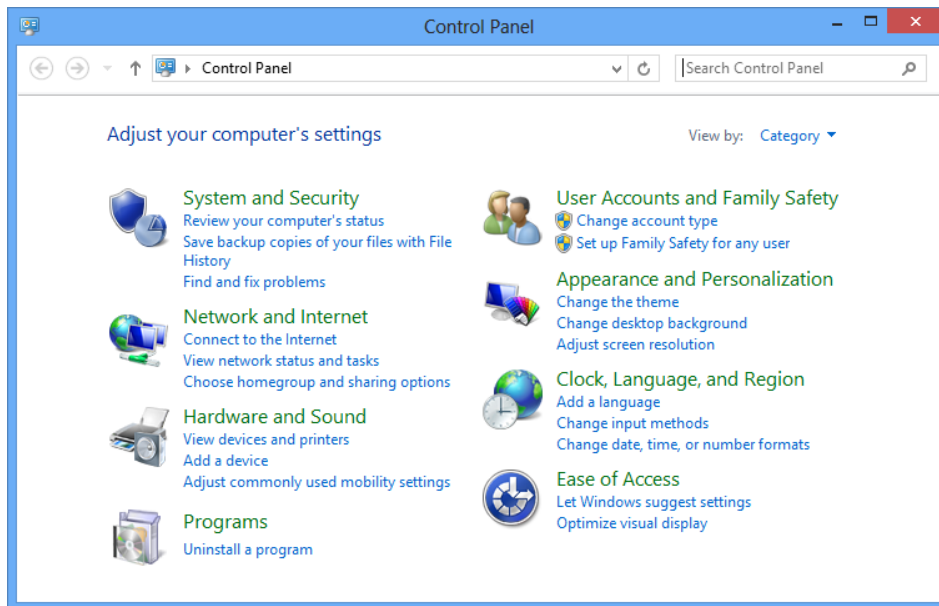


คู่มือการเชื่อมต่อไวเลสแลนผ่านเครือข่าย eduroam มหาวิทยาลัยศรีนครินทรวิโรฒ

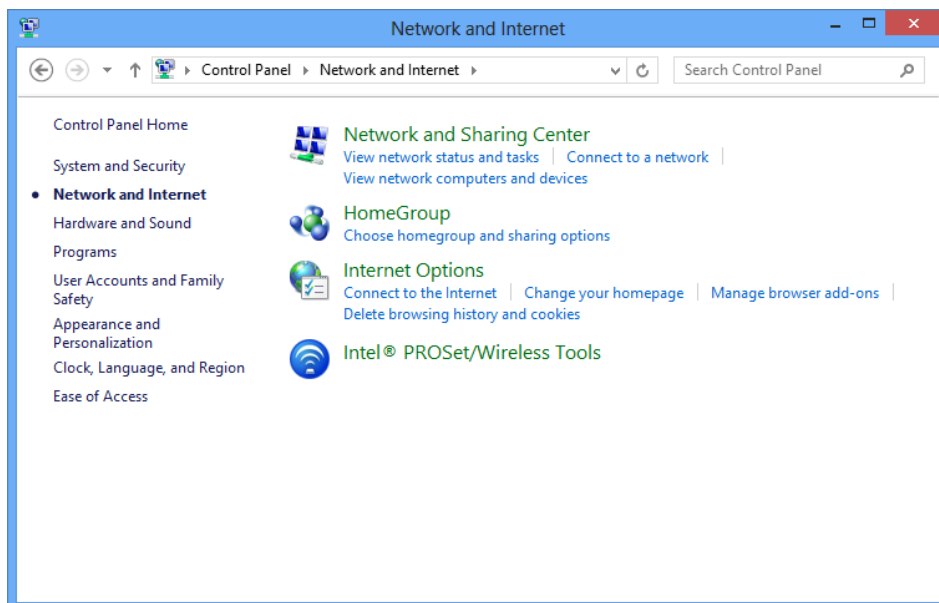
Windows 8

ขั้นตอนการเชื่อมต่อสำหรับ Windows 8

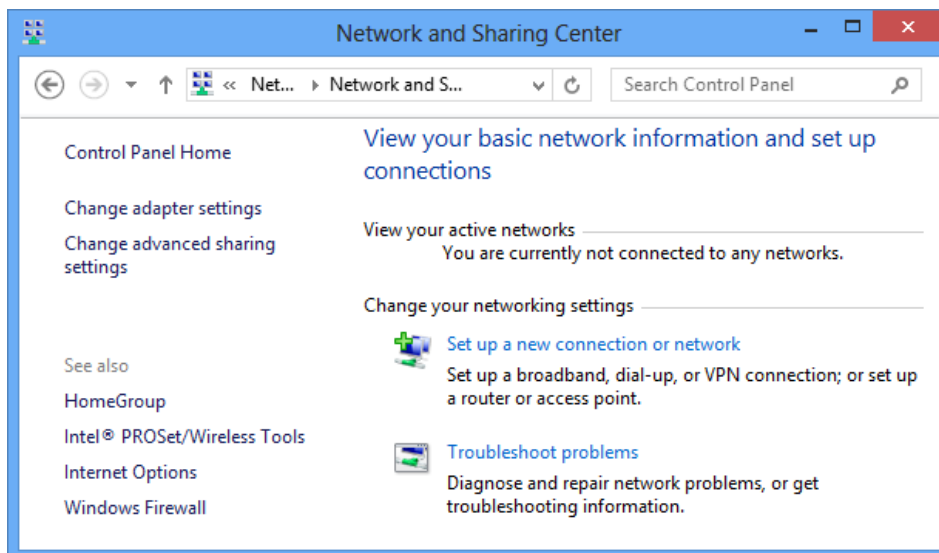
1. เปิดหน้าต่าง Control Panel เลือก Network and Internet



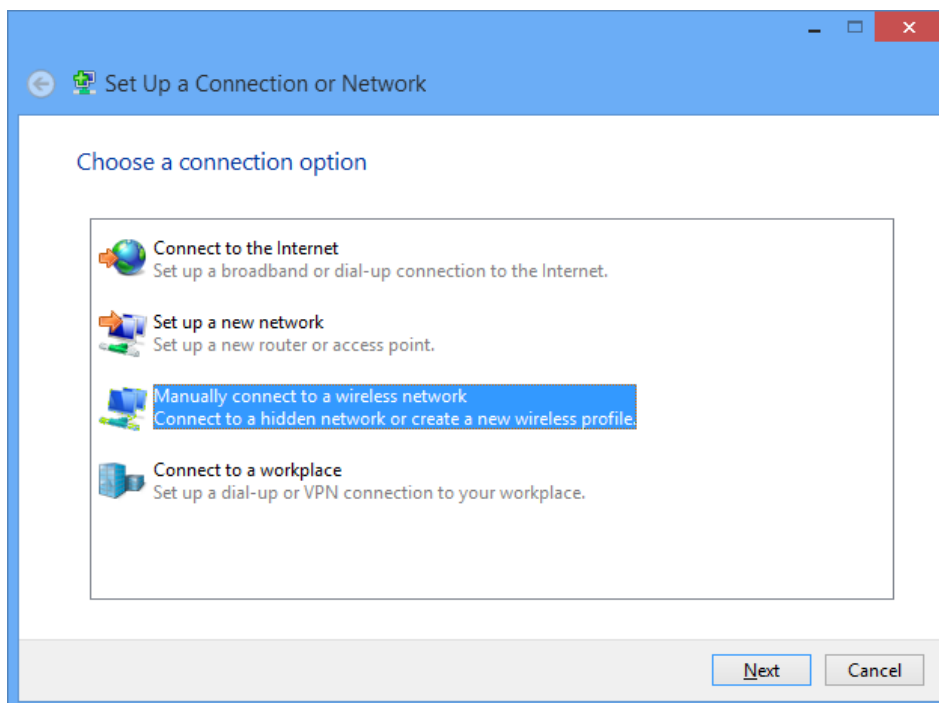
2. คลิก Network and Sharing Center



3. คลิก Set up a new connection or network



4. คลิก Manually connect to a wireless network คลิกปุ่ม Next



5. กรอกข้อมูลตามหัวข้อต่อไปนี้

- หัวข้อ Network name : ใส่ข้อมูล “eduroam”
- หัวข้อ Security type : เลือก “WPA2-Enterprise”
- หัวข้อ Encryption type : เลือก “AES”

Manually connect to a wireless network

Enter information for the wireless network you want to add

Network name: eduroam

Security type: WPA2-Enterprise

Encryption type: AES

Security Key: Hide characters

Start this connection automatically

Connect even if the network is not broadcasting

Warning: If you select this option, your computer's privacy might be at risk.

Next Cancel

6. คลิก Change connection settings

Manually connect to a wireless network

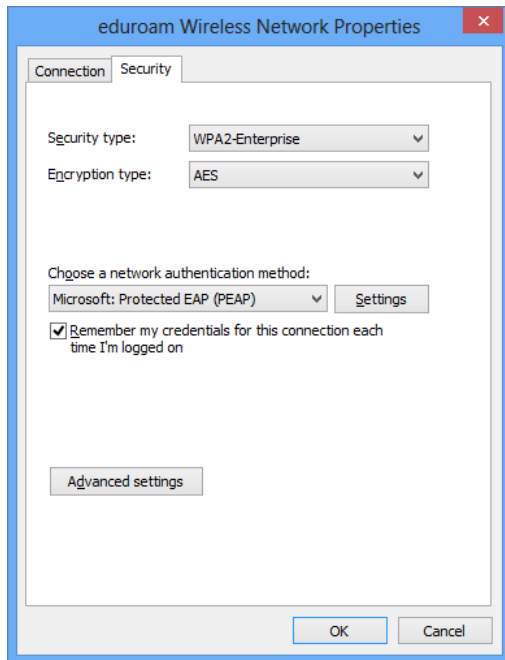
Successfully added eduroam

Change connection settings
Open the connection properties so that I can change the settings.

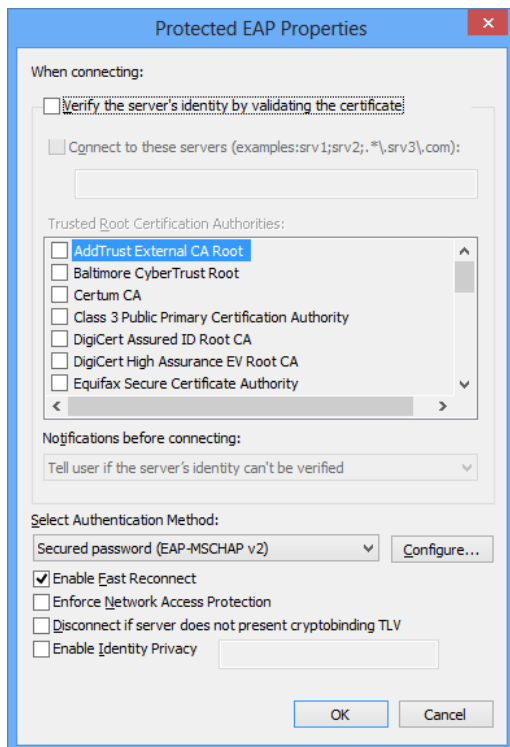
Close

7. คลิกแท็บ Security และคลิกปุ่ม Settings

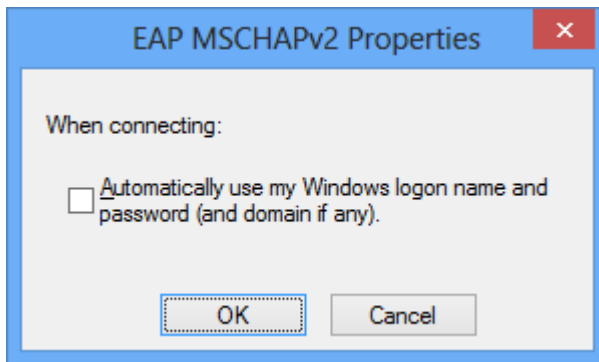
- แท็บ Security หัวข้อ Remember my credentials for this connection...
คลิกเอาเครื่องหมายถูกออก หากไม่ต้องการให้เครื่องคอมพิวเตอร์จดจำ User name และ Password ไว้



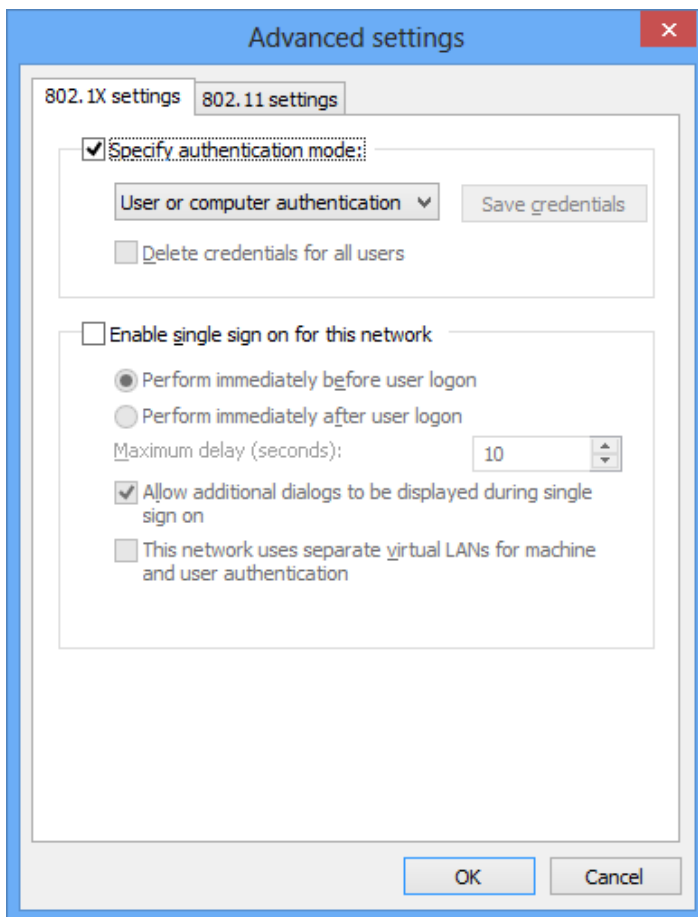
8. คลิกที่ Validate server certificate เพื่อเอาเครื่องหมายถูกออก และคลิกปุ่ม Configure...



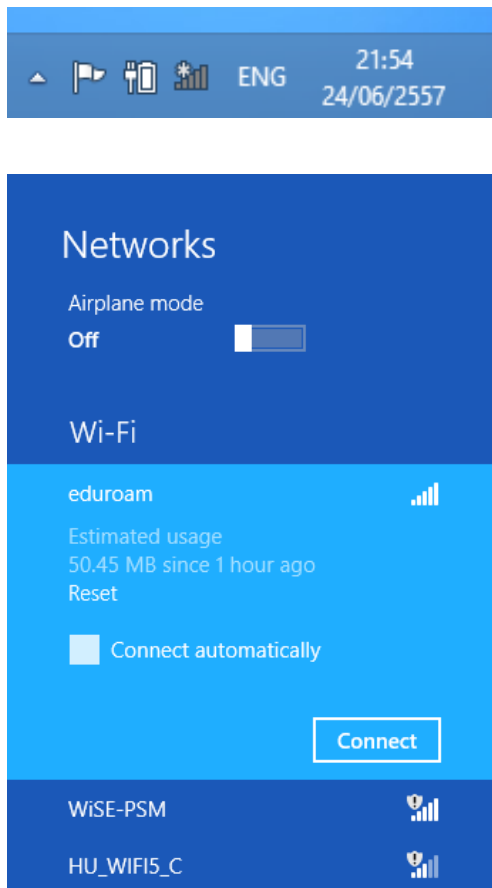
9. คลิกที่ Automatically use my Windows logon name and password เพื่อเอาเครื่องหมายถูกออก และคลิกปุ่ม OK



10. คลิกปุ่ม OK เพื่อออกจากหน้าต่าง Protected EAP Properties
11. คลิกปุ่ม Advanced settings
12. คลิกที่ Specify authentication mode : เพื่อทำเครื่องหมายถูกไว้ เลือก User or computer authenticator และคลิกปุ่ม OK

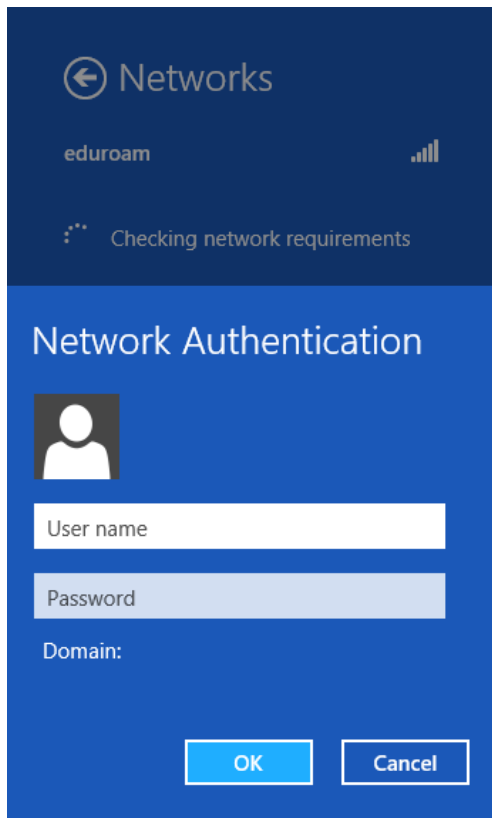


13. คลิกปุ่ม OK เพื่อออกจากหน้าต่าง eduroam Wireless Network Properties
14. คลิกปุ่ม Close เพื่อออกจากหน้าต่าง Manually connect to a wireless network
15. คลิกที่สัญลักษณ์ไวไฟ (WiFi) ที่มุมล่างขวาของหน้าจอ และคลิกปุ่ม Connect ที่รายการ eduroam



16. กรอกข้อมูล User name และ Password ของสถาบันท่าน และคลิก OK
ตัวอย่างข้อมูลผู้ใช้

- username@swu.ac.th และ password
- username@education.edu และ password



17. เมื่อเชื่อมต่อสำเร็จ ชื่อเครือข่าย eduroam จะมีคำว่า Connected ปรากฏ

